



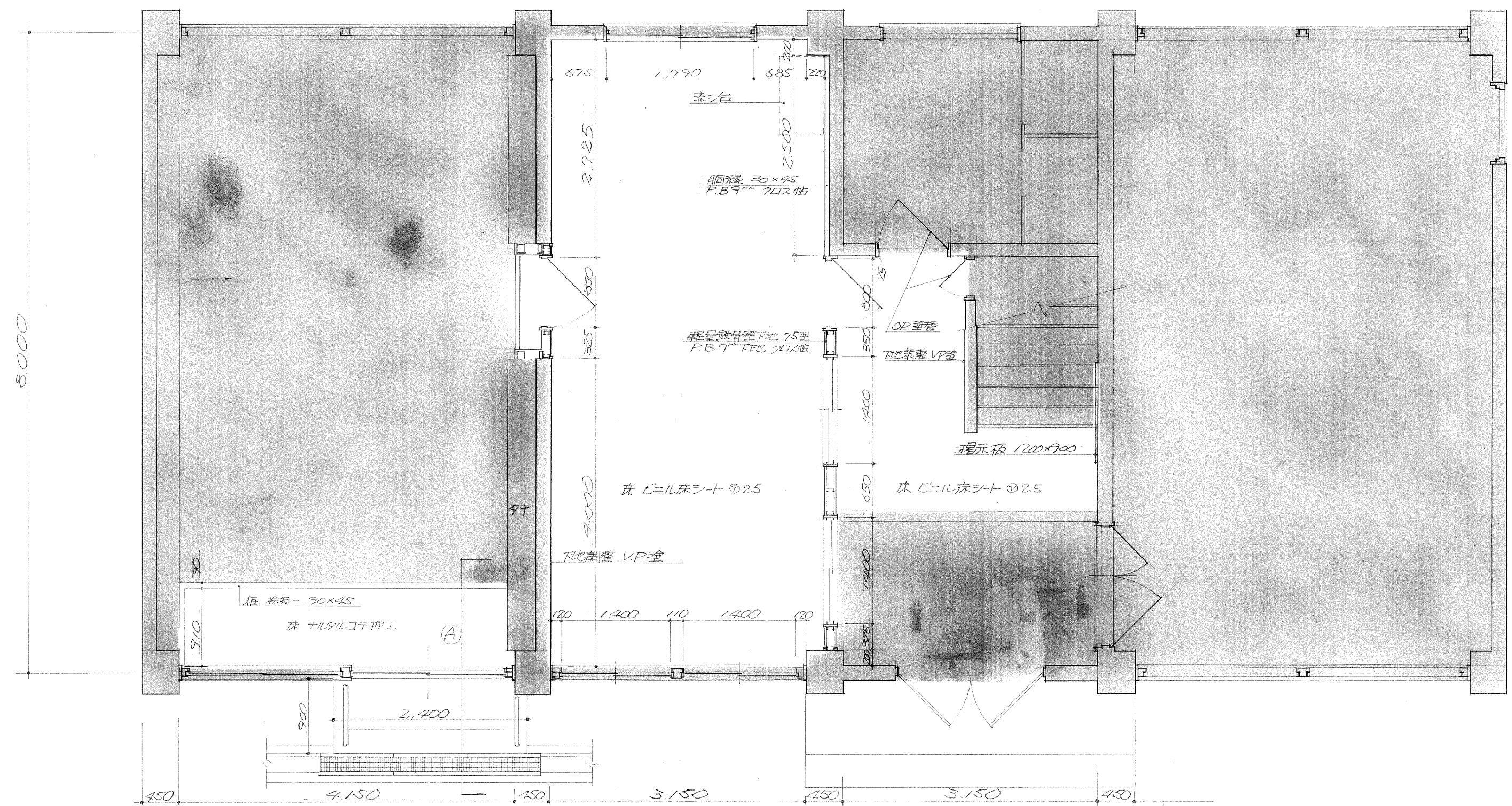
附近見取図

工事概要

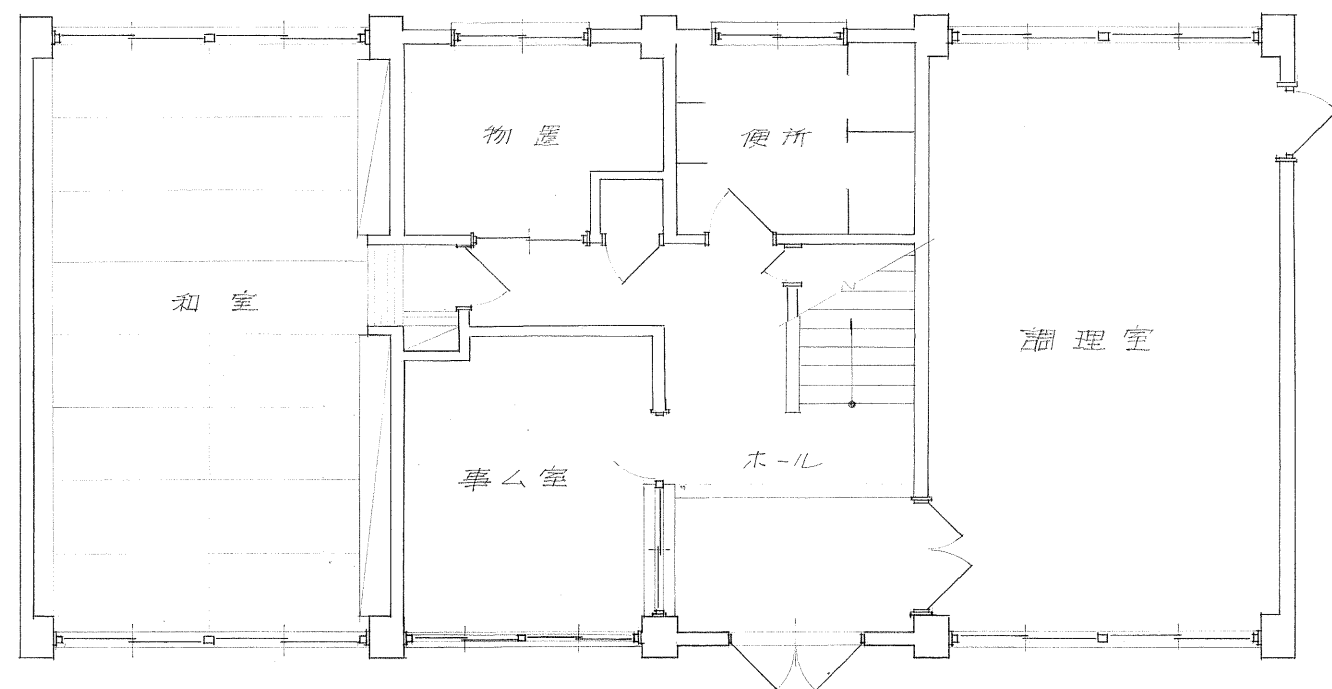
- 1. 工事名称 高知市海老川市民会館事務室改修工事
- 2. 工事場所 高知市朝倉己422-1
- 3. 工事概要 事務室改修他

特記仕様書

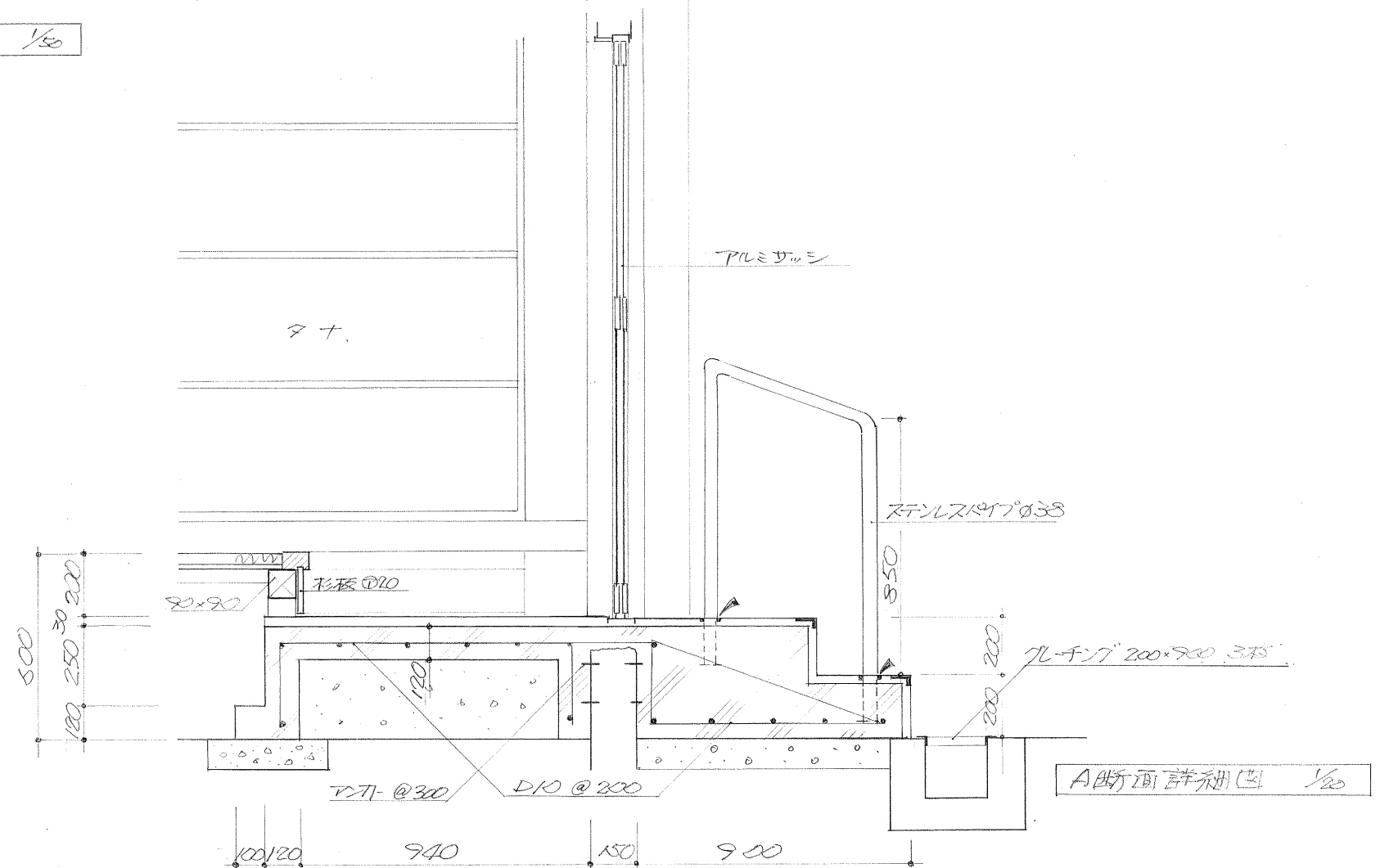
- 1. 一般事項
 - ・図面及び特記仕様書に記載されていない事項は、全て、建設大臣官房官庁営繕部監修建築工事共通仕様書（平成5年度版）による。
 - ・各下請者については、下請契約前に下請承認願いを提出し承認を受ける。
 - ・主要資材の発注先を着手前に文書にて提出し承認を受ける。
 - ・工事写真は、サービスサイズに引き伸ばし、B5版工事用アルバムに整理し、場所、日付等必要事項記入のうえ1部提出する。（建設大臣官房官庁営繕部監修「工事写真の撮り方、建築編」に準じて撮影する。
 - ・工事日報は、市様式または各社の様式に必要事項記入のうえ1部提出する。
 - ・工事用進入路等が損傷した場合は、直ちに原形に復旧する。
 - ・構内における作業場及び進入口は、係員の指示による。
 - ・施工に先立ち現地実測を行い、係員立会のうえ配置決定を行う。
 - ・建設廃棄物の運搬、処分については「廃棄物の処理及び清掃に関する法律」並びに関係法令に従い適正処理を行う（建設廃棄物の運搬、処分を他業者に委託する場合は、書面により委託契約を行う）
- 2. 仮設工事
 - ・工事用水：有償にて使用
 - ・工事用電力：〃
 - ・仮囲い：バリケード、ロープ程度
 - ・整地・跡片付：原形復旧。
- 3. 土工事
 - ・埋戻し：B種
 - ・残土処分：構外搬出適切処理
- 4. コンクリート工事
 - ・コンクリート：Fc=180 SL=18
 - ・型枠：普通型枠
- 5. 鉄筋工事
 - ・材料：SD=295A D10
 - ・その他図示なき事項は、建設大臣官房官庁営繕部監修鉄筋コンクリート構造配筋要領による。
- 6. 木工事
 - ・構造材：檜 一等
 - ・造作材：檜 特等
 - ・板材：杉 上小節
- 7. 内装工事
 - ・床：ビニル床シート 70.25
 - ・壁：軽量鉄骨壁下地65型PB 9mm下地 ビニルクロス貼・VP塗
 - ・天井：軽量鉄骨天井下地19型0300ロックウール吸音板 9mm
- 8. 建具工事
 - ・アルミサッシ：住宅用（シルバー）
 - ・ガラス：透明 5t 型板 4t
 - ・木製建具：シナ合板フラッシュ
- 9. 塗装工事
 - ・VP：B種（壁）
 - ・LC：B種（建具）
 - ・OP：1種（既存建具、建具枠）
- 10. 雑工事
 - ・揭示板：7mm 枠1200×900
 - ・流し台：L=1050
 - ・室名札：アクリル 80×265
 - ・アソビ手摺：φ38 H=850 2ヶ所



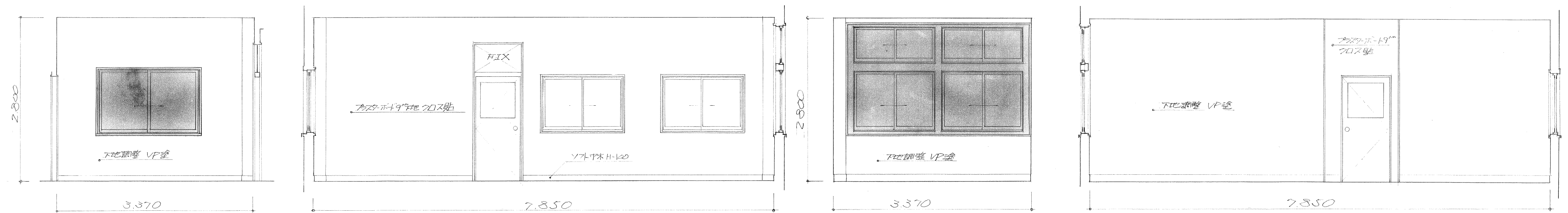
改修後平面図 1/50

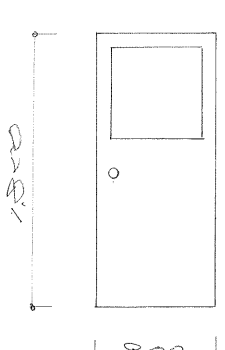
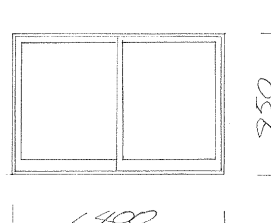
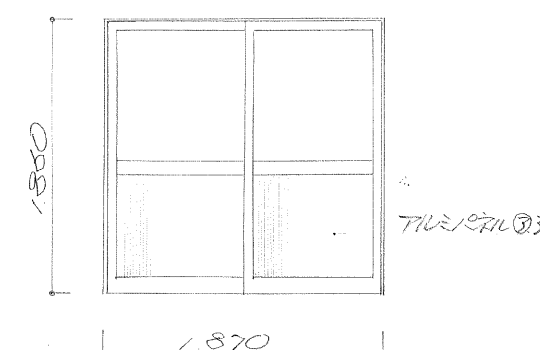


現況図 1/50



A断面詳細図 1/20



記号	①WD 木製 鍍付アルミ戸	①AW アルミ 引違い窓
寸法		
箇所	2	2
見込	36	60
硝子	7D+ガラス T.50 (和室側1型ガラスT.40)	7D+ガラス T.50
金物	木綿モリ、ステンレスサッシ(3枚用) ドアチャック	クレセント、アルミサッシ
材種	桧合板 ④40	アルミ (シルバー)
記号	②AW アルミ 引違い戸	
寸法		
箇所	1	
見込	70	
硝子	7D+ガラス T.50	
金物	シングル錠、ステンレス下枠、サッシボルトアルミH=150 ②2.0	
材種	アルミ (シルバー)	

